

LÉGENDE

Hydraulique:

- Cours d'eau
- Cours d'eau souterrain
- Périmètre de Captage
- Utilisateurs d'une source

Assainissement:

- Zone ANC
- UN - Collecteur
- EP - Collecteur
- EU - Collecteur
- Déversoir d'Orage

Topographie:

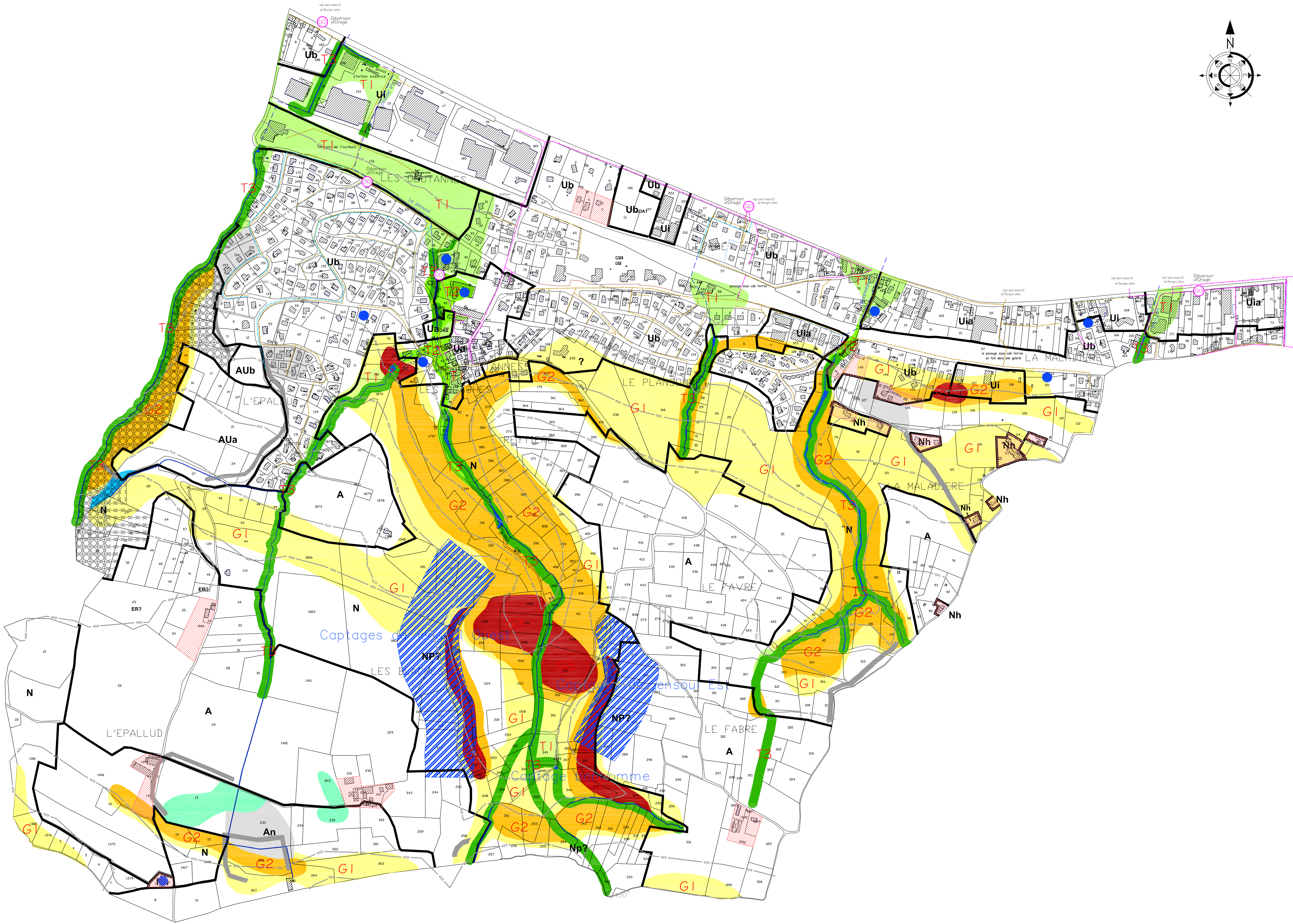
- Courbe de niveau

Aléa:

Fort	Moyen	Faible	
			Inondations en pied de versant
			Crues des torrents et des ruisseaux torrentiels
			Ravinement et ruissellements sur versant
			Mouvements de terrain

P.L.U. proposé:

	Limite de zone
ZONES URBAINES	
ua	Zone agglomérée dense
ub	Zone d'extension dense
ZONES A URBANISER	
AUa	Zone d'urbanisation à aménager à vocation d'habitat
ZONES AGRICOLES	
A	Zone agricole
An	Zone agricole à enjeu naturelle
ZONES NATURELLES ET FORESTIERES	
N	Zone naturelle protégée
NP	Zone naturelle de protection rapprochée et éloignée de captage
Nh	Zone naturelle bâtie de capacité limitée
Espace Boisé Classé (articles L.130-1 et 130-2 du code de l'urbanisme)	



Maitre d'Ouvrage

CAPi

Communauté d'Agglomération
Porte de l'Isère
17 avenue du Bourg
38 061 Uriage d'Août
Tél : 04 74 27 26 00
Fax : 04 74 27 69 00

Bureau d'Etudes

C2i

Conseil, Conception, Ingénierie -
Conseils et études dans les domaines
de l'Environnement
Chemin de Tuffieux 69130 CHAPONNIER
Tél : 04 72 68 00 00 - Fax : 04 72 68 00 07
Courriel : c2i@ccomail.fr

Département de l'ISERE

Commune de DOMARIN

Zonage d'Assainissement

ZA

Plan de Synthèse Général

2

Affaire	Phase	PLAN	Ind.	Date	Echelle	
EM10	VPL	2	ZA	3	17.12.12	1 - 2 500